

OPERATION : Conception d'évolution du paysage de Courrendlin

PAYS : Suisse

MAITRE D'OUVRAGE : Commune de Courrendlin

LIEU : Courrendlin (JU)

Problématique

Dans le cadre de la révision de son plan d'aménagement (PAL), la commune de Courrendlin a décidé d'établir une conception d'évolution du paysage (CEP) conformément aux exigences cantonales en la matière. Une commission spéciale, composée d'habitants du village, a été créée afin de développer des lignes directrices et d'aboutir, dans un contexte participatif, à une vision de l'évolution souhaitée du paysage communal.

Une phase d'analyse et une phase de conception ont permis d'établir un état des lieux et de définir des objectifs pour conserver et améliorer les qualités écologiques et paysagères de la commune.

Description des travaux

Les phases suivantes ont été nécessaires à l'élaboration de la CEP :

1. séance de démarrage afin d'expliquer les buts visés par l'étude;
2. investigation de terrain afin de définir l'état actuel des éléments naturels et paysagers (cours d'eau, biotopes humides, terrains secs, bosquets, haies, arbres isolés, vergers, etc.);
3. élaboration d'un plan d'étude de l'état des lieux intégrant les thèmes "nature", "agriculture", "forêt", "infrastructures", "zone à bâtir", "petit patrimoine", "tourisme et loisirs" et "mobilité douce";
4. séance de travail avec la commission CEP pour définir les attentes et les besoins;
5. définition des objectifs de développement du paysage et détermination des conflits potentiels;
6. élaboration d'un plan de synthèse des objectifs et d'un rapport explicatif;
7. validation de la CEP par les autorités communales et cantonales;
8. révision des périmètres particuliers du plan des zones et des articles du règlement communal sur les constructions (RCC) en fonction des objectifs de la CEP.

Exécution des travaux

2010-2011



Figure 1



Figure 2

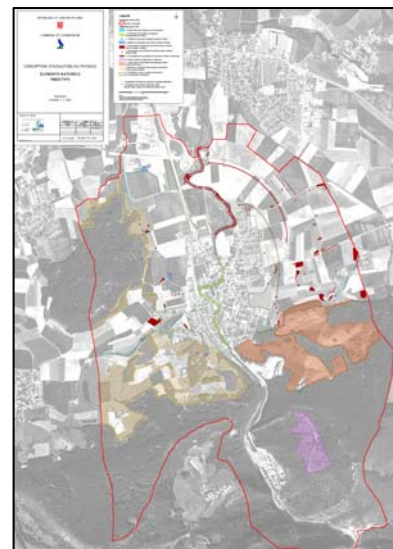


Figure 3

Figure 1. Vue depuis la crête des Rochers du Midi. (2010.3700)

Figure 2. Site de reproduction des batraciens d'importance nationale dans le secteur du Tayment. (2010.3811)

Figure 3. Plan de synthèse des objectifs de la CEP